

Masque de protection

à coudre soi-même

tailles: homme, femme, adolescent, enfant

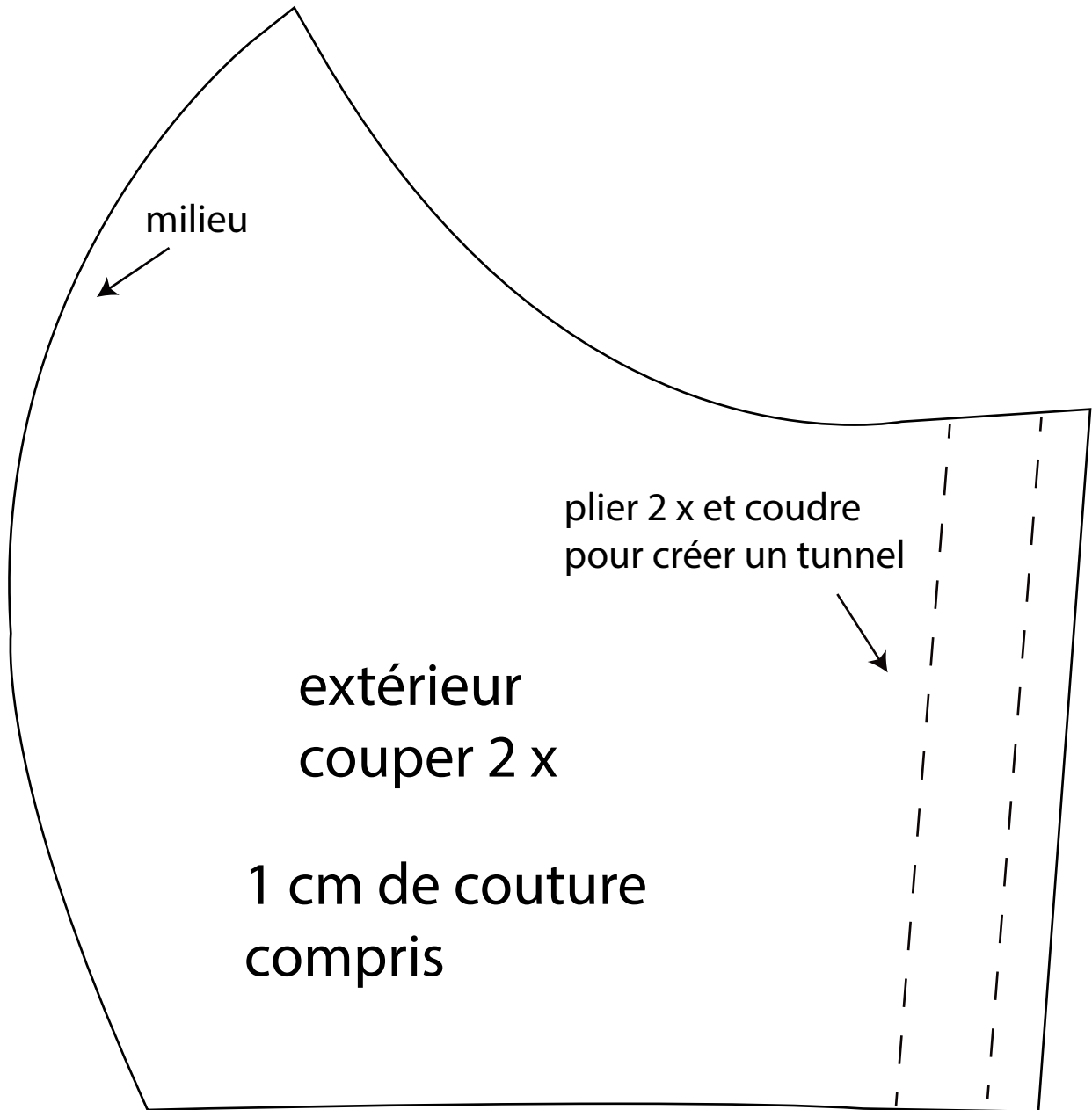


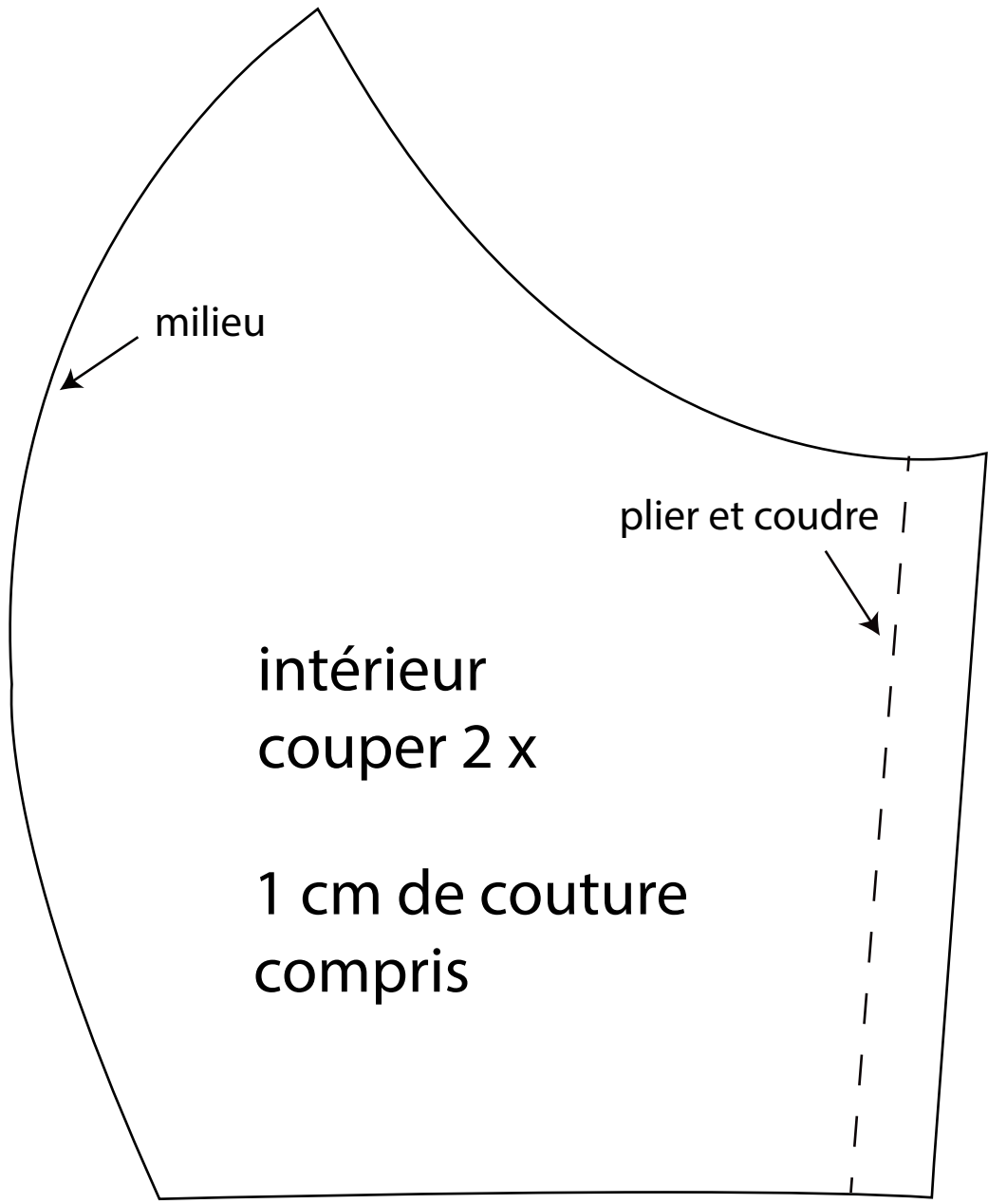
patron en taille réelle

pas à pas en images et en texte

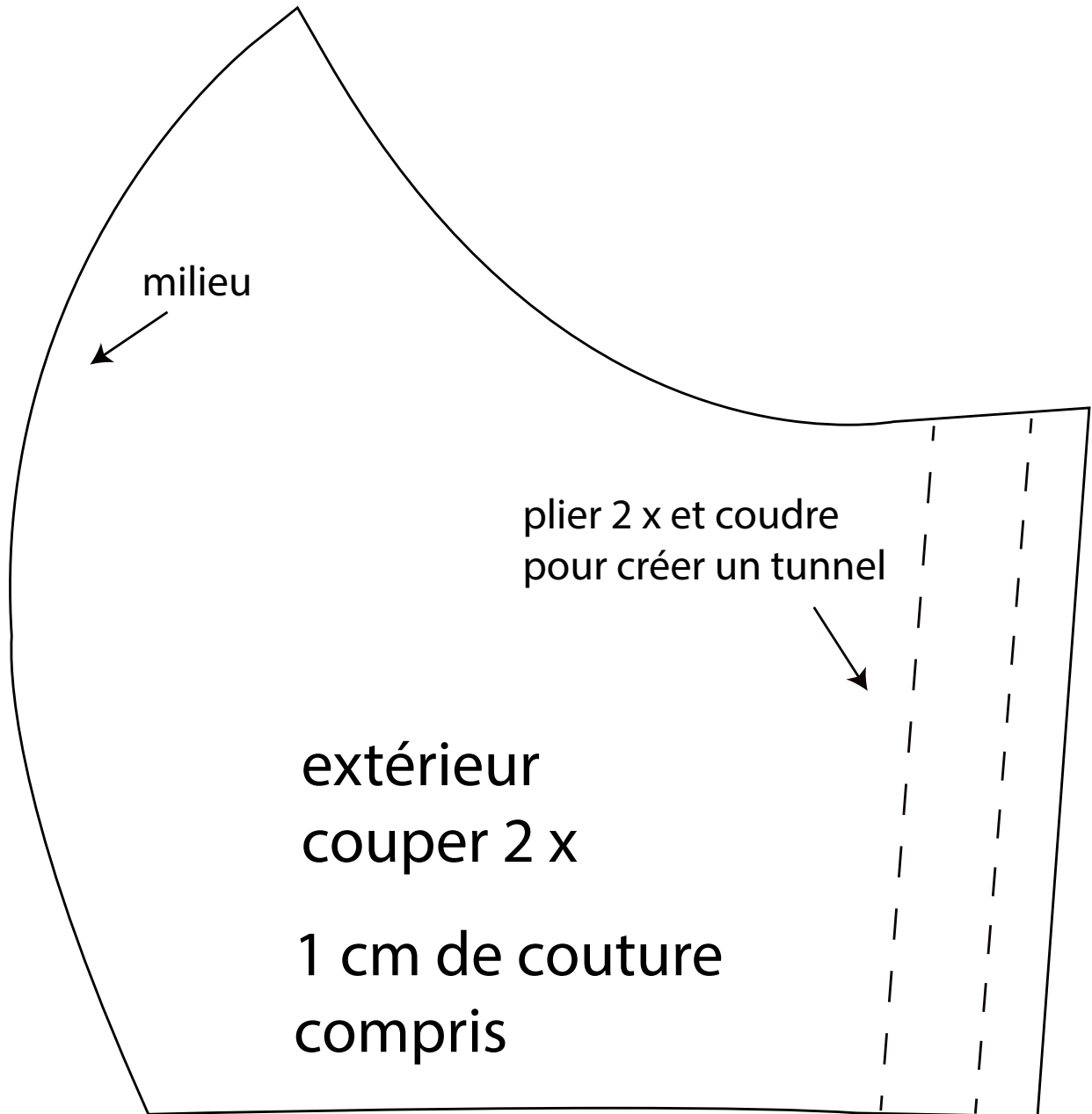
le masque n'est pas agréé

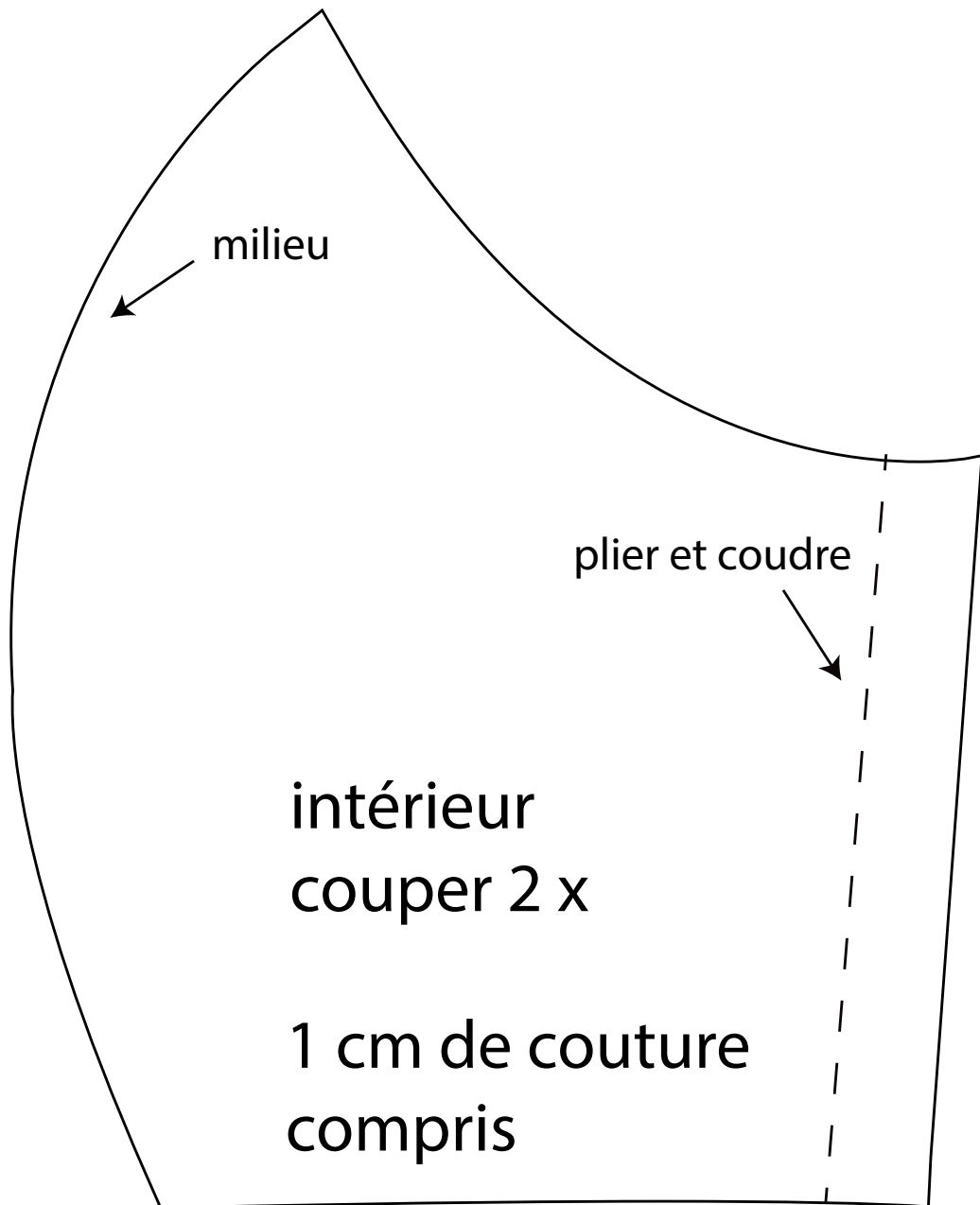
homme



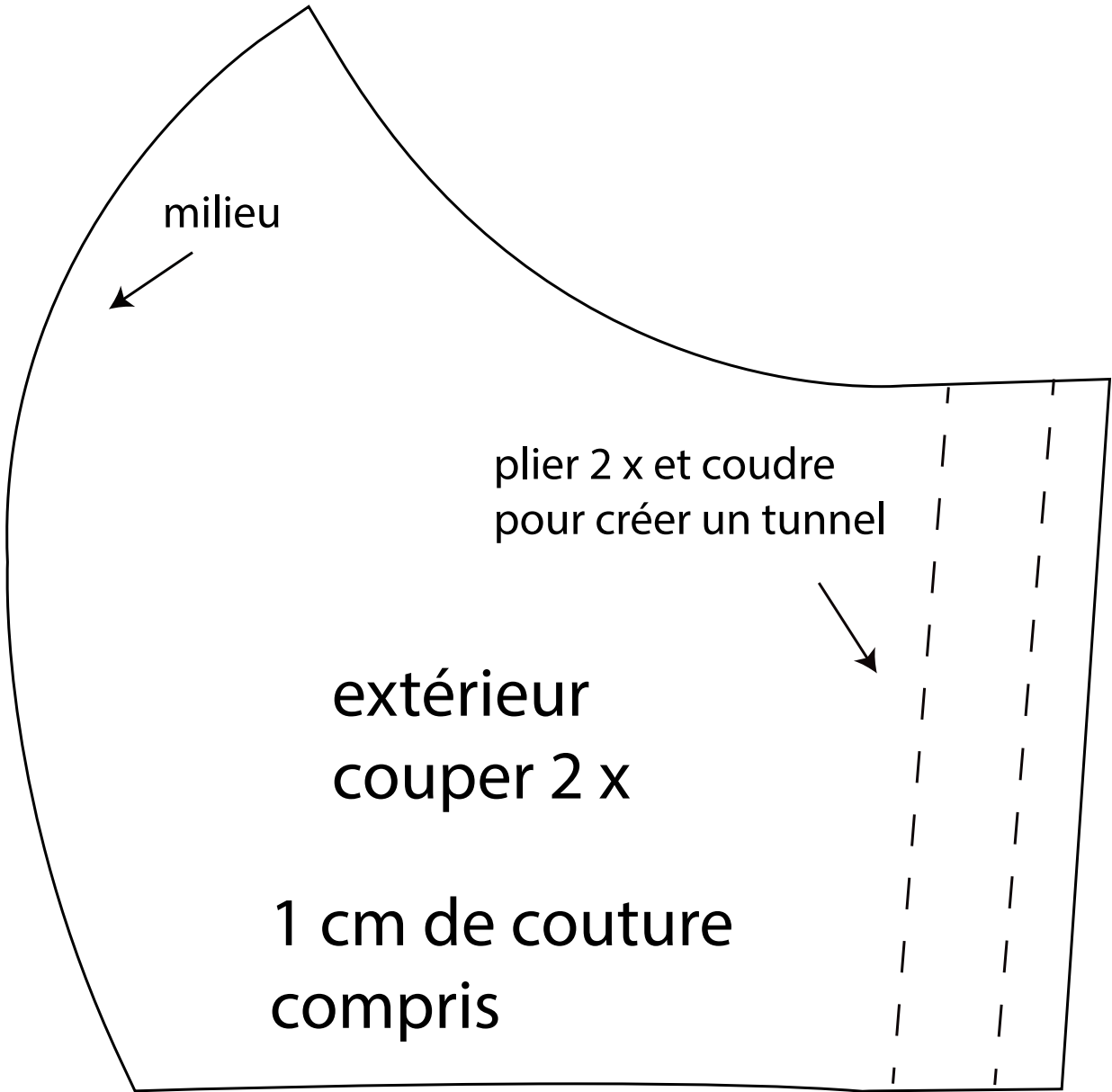


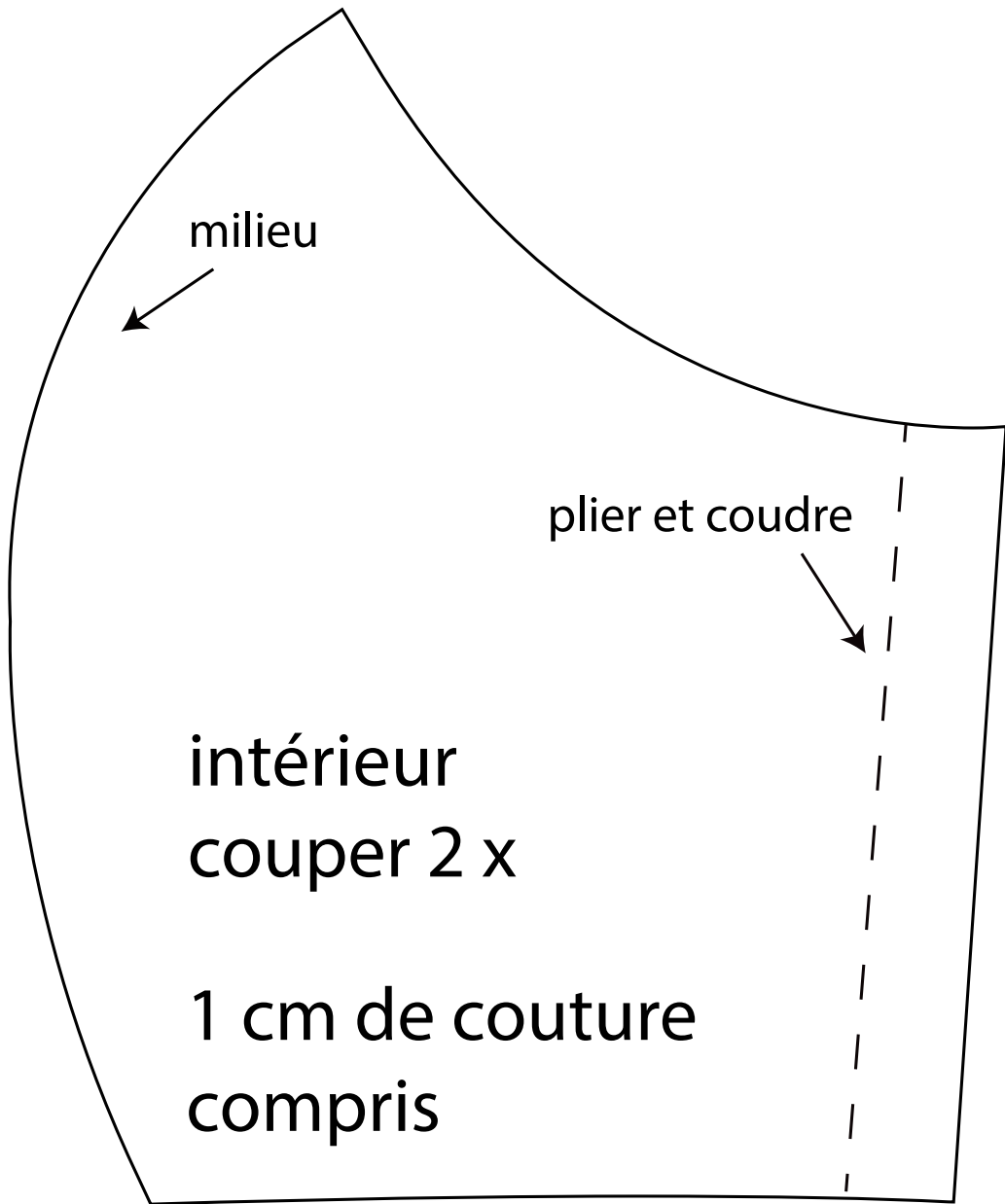
femme, adolescent





enfant





démarche à suivre



- 1// repassez le tissu
- 2// Pliez-le en deux
- 3// Epinglez le patron
- 4// coupez les contours

Intérieur



- 5// Tracez le pli
- 6// Pliez, repassez, épinglez et faites une couture à 1 cm du bord

- 7// Posez les deux morceaux l'endroit contre l'endroit
- 8// Epinglez et faites une couture à 1 cm du bord

- 9// Crantez la couture
- 10// Repassez la couture ouverte

Extérieur

- 11/ Placez l'endroit contre l'endroit, épinglez et cousez à un cm du bord (voir étapes 7 à 8 du § «intérieur»)

Assemblage



- 12// Posez les deux morceaux endroit contre endroit
- 13// Faites correspondre la couture du milieu
- 14// Epinglez et faites une couture à 1 cm en haut et en bas du masque
- 15// Crantez la courbe du haut et repassez la couture ouverte



- 16// Retournez le masque à travers l'une des deux ouvertures
- 17// Repassez les coutures
- 18// Epinglez-les et faites une surpiqure de 0,5 cm en haut et en bas du masque.

Tunnel



19// Tracez les plis



20// Pliez le premier trait et repassez la pliure



21// Pliez le deuxième trait et tirez le tissu jusqu'au bord de la pièce intérieure
22// Epinglez et cousez à 1 cm du bord extérieur



23// L'ouverture permet ainsi d'insérer une autre protection etc...



24// Faites passer un élastique dans le tunnel à la longueur voulue, soit un seul pour le fixer autour de la tête, soit deux pour fixer le

